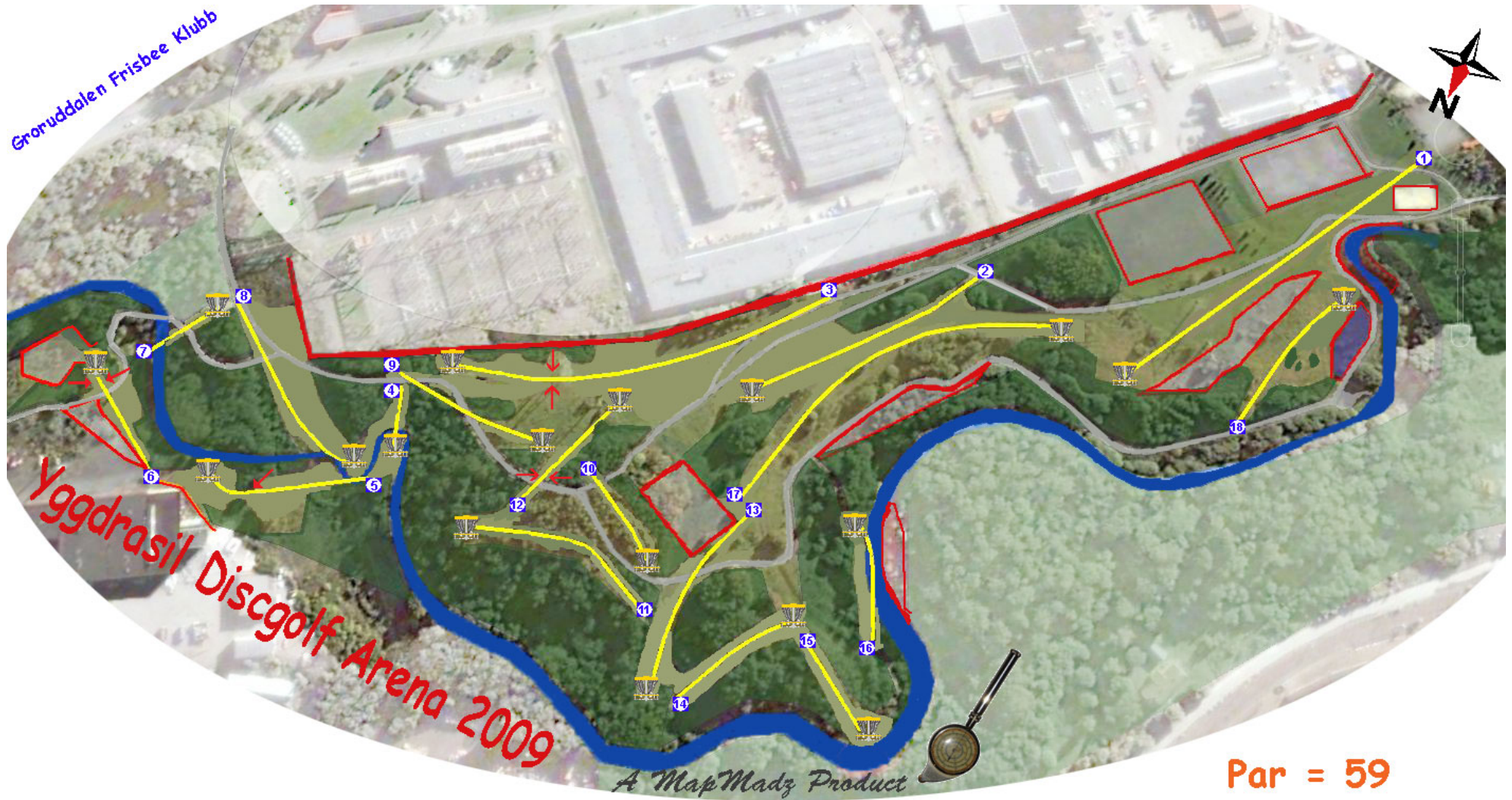


# Yggdrasil Discgolf Arena - 2009

Gromuddalen Frisbee Klubb



Par = 59

# Yggdrasil Discgolf Arena - 2009

Hull #	Par	Lengde (m)	Høyde Diff	Regler	Beskrivelse	Link til bilder
1	4	225	3	OB på ballbaner, gangveier, skråning ved elva, i og over elva, og i skråning mot hull 18.	Åpen driveway (greens), dump ca 3m nedover frem til ca 80m, så ca 5m opp til flatt platå mot kurv.	
2	3	133	2	OB på gangveier og på ridebane.	Smal utgang mellom trær ved Tee, fairway har kupert terreng og svinger svakt mot høyre.	
3	4	205	1	OB på ridebane, gangveier og over vei bak kurv. Mandatory Dobbel Dogleg mellom el-master	Flat fairway, men ikke lett, dobbel dogleg mellom el-master krever presis landing for videre innspill.	
4	3	35	-10	OB i elva	Bratt skråning (ca 5m bred) nedover til elv, kurv er plassert over elva på halvøy. Kurv er synlig fra Tee.	
5	3	85	2	OB i elva og over gjerde mot industribygg, Dogleg til venstre for tre ved ca. 60M	Eng med småskog på sidene, etter Dogleg svinger banen til høyre mot kurven.	
6	3	70	-6	OB på gangvei og i skråning bak kurv. Dobbel Dogleg mellom trær på kollen inn mot kurv.	Bratt skråning (ca 10m bred) nedover til gangvei, så opp på en liten kulle inn til kurv. Synlig fra Tee.	
7	3	42	12	OB i elva, på gangveier, og over gangvei bak kurv.	Trang skogs- fairway i bratt oppoverbakke.	
8	3	115	-14	OB i elva, på gangveier, og over elva. Dropzone når over elva	Bratt utforbakke, el-stolper i fairway utgjør press, mye luftrom, og høyt press pga elva.	
9	3	75	2	OB på gangvei og på høyre side av gangvei	Ran fairway, synlig kurv, 2-3 muligheter for kasting, like mange mulige hindringer.	
10	3	54	0	OB på ridebanen, gangvei og over gangvei.	Et godt gammelt skogshull på Yggen, visuelt stort press, med flere muligheter.	
11	4	108	1		Skogshull, med høyt krav til presisjon.	
12	3	71	0	Dobbel Dogleg mellom trær ca 7 meter fra utkast, Dropzone.	Veldig trang doglegs, et presisjons-hull.	
13	3	112	-2	OB på ridebanen og på gangvei.	Trang korridor foran utkast, så svak hyzer inn på åpent jorde mot kurv	
14	3	70	5		Først oppoverbakke og ca 10m bred fairway, flate inn mot kurv siste 30 meter.	
15	3	51	-7	OB i elva og på andre siden av elva.	Trang fairway, ved ca 8 meter faller fairway bratt nedover, kurv står nær elvebredden.	
16	3	71	-1	OB i elva og på andre siden av elva.	Yggdrasils tøffeste hull, flatt, men smalt, og elva truer langs hele fairway, Kast en standard hyzer!	
17	5	212	2	OB på gangveier og på andre side(r) av gangveier.	Tettvokst avansert kupert fairway, Yggdrasils mest avanserte hull	
18	3	98	0	OB i Salamanderdam, i skråning mot hull 1, på gangvei, over gangvei og i elva.	Smal utgang ved Tee, slak anhyzer, OB-press på begge sider av fairway	

Ant. Hull	Par sum	Total Lengde
18	59	1832

Banenavn  
Bane Type  
Bane Rank

Yggdrasil Discgolf Arena  
Pro

BLA

Klubb  
Adresse  
Kontakt

Groruddalen Frisbee Klubb  
Alnaparken – Furuset – 1081 Oslo  
Martin S. Noreng

Banearkitekt  
Bane etablert  
Bane pr. Idag

1999  
2009

Svein Atle Hagaset

Kart-maker

Mads Bøckmann

Veibeskrivelser  
Lokal tog  
Buss  
Bil

Veibeskrivelse tekst-info

Fra centrum, bane # XXX til XXX stasjon, gangvei inn i parken  
Buss # XXX, holdeplass XXXXXXXX, gå 150 meter til banen